

# TRASS 300

## MERKBLATT



### Versetz- und Fugenmörtel für sehr stark saugende Natursteine

Trass 300 ist ein hochwertiger Versetz- und Fugenmörtel auf der Basis von Trasszement und naturreinem Quarzsand. Rohstofflieferant ist zu 100% die Natur.

#### ANWENDUNG

**TRASS 300** wird verwendet bei sehr stark saugenden Natursteinen, um Ausblühungen zu vermeiden und als Fugenmörtel, wo die Fugen keine hohen Druckfestigkeiten aufweisen dürfen, z.B. für Sand- und Kalksteine etc.

#### ANWENDUNGSBEREICHE

Für aussen	
Für Natursteinpflasterungen	
Für Natursteinmauern	
Für Reparaturarbeiten	(z.B. Altbauten, Kirchen und historische Bauwerke mit denkmalschützerischen Aspekten)

#### PRODUKT-EIGENSCHAFTEN

Sehr gute Verarbeitbarkeit
Gute Fließfähigkeit, sichere Fugenverfüllung
Rationelle, einfache Reinigungsfähigkeit
Optimale Druckfestigkeit für Sand- oder Kalksteine
Frostbeständigkeit
Gute Setzfestigkeit

#### VERARBEITUNG

**TRASS 300** wird mit sauberem Wasser ohne Beigabe von Zusätzen von Hand oder mit der Maschine angemischt und auf die angefeuchtete Fläche aufgebracht. Die Wasserzugabe wird auf die gewünschte Konsistenz zum Versetzen oder zum Verfugen abgestimmt. Dank der idealen Abstufung und Oberflächenbeschaffenheit des Kornes ist es möglich, mit einem idealen Wasserzementfaktor zu arbeiten. Wird mit einem empfohlenen Flüssigzusatzmittel gemischt, darf zusätzlich kein Wasser mehr hinzugegeben werden. Die Oberflächenreinigung kann mit dem rationellen **ACOSIM**<sup>®</sup>-Reinigungsverfahren erfolgen. Durch den Einsatz von **ACOSIM**<sup>®</sup>-Reinigungsgeräten wird die Arbeitsleistung bedeutend erhöht. Personalkosten werden auf ein Minimum reduziert. Die Mörtelverarbeitung erfolgt gemäss aktuellem Stand der Technik und nach geltenden Regeln der Baukunst.

#### BESONDERE HINWEISE

**TRASS 300** darf nicht bei Frostgefahr verarbeitet und verwendet werden. Bei Lufttemperaturen unter + 5°C müssen die Arbeiten eingestellt werden. Bei Verwendung von Mörtel muss die Lufttemperatur auch nachts mindestens +5°C betragen. Sind während der Abbindephase Temperaturen unter 0°C zu erwarten, ist mit der Ausführung zuzuwarten. Muss aus zwingenden Gründen ausgeführt werden, sind bei tiefen Temperaturen Schutzmassnahmen oder besondere Vorkehrungen zu treffen. Schutzmassnahmen sind auch für Arbeiten mit Mörtel bei

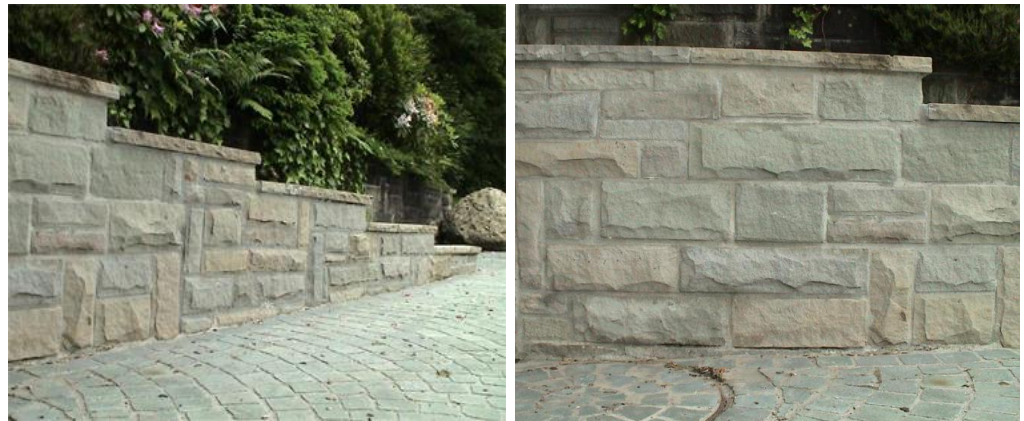
## BESONDERE HINWEISE

hohen Temperaturen und starker Sonneneinstrahlung notwendig (Beschattungsmassnahmen, abdecken sowie feucht halten).  
Der Unterbau sollte immer mit sickerfähigen Bettungsmaterialien ausgeführt werden, um Ausblühungen zu vermeiden.

## KENNDATEN

Sackgewicht	25 kg
Palette (40 x 25 kg)	1'000 kg
Lagerdauer	6 Monate trocken
Lieferform	trocken gemischt
Frostbeständig	Ja
Druckfestigkeit	17.3 N/mm <sup>2</sup> nach 28 Tagen / 20.8 N/mm <sup>2</sup> nach 91 Tagen
Biegezugfestigkeit	4.1 N/mm <sup>2</sup> nach 28 Tagen / 4.2 N/mm <sup>2</sup> nach 91 Tagen
E-Modul	13'300 N/mm <sup>2</sup> nach 28 Tagen / 13'800 N/mm <sup>2</sup> nach 91 Tagen
Schwindmass	-0.85 ‰ nach 28 Tagen / -0.99 ‰ nach 91 Tagen
Ausbreitmass	218 mm
Rohstoff	naturreiner Quarzsand
Körnungen	0.2-2.0 mm / 0.2-4.0 mm
Fugenbreite	5-10 mm / 10-50 mm
Komponenten	1-komponentig
Trasszementgehalt	260 kg/m <sup>3</sup>
Farbe	hellgrau, Sonderfarben auf Anfrage

## ANWENDUNGSBEISPIELE



## ZUSATZPRODUKTE

**TRASS 300** kann mit diesen Produkten gemischt werden.



Haben Sie Fragen bei der Umsetzung Ihres Projektes? Wir beraten Sie gerne.